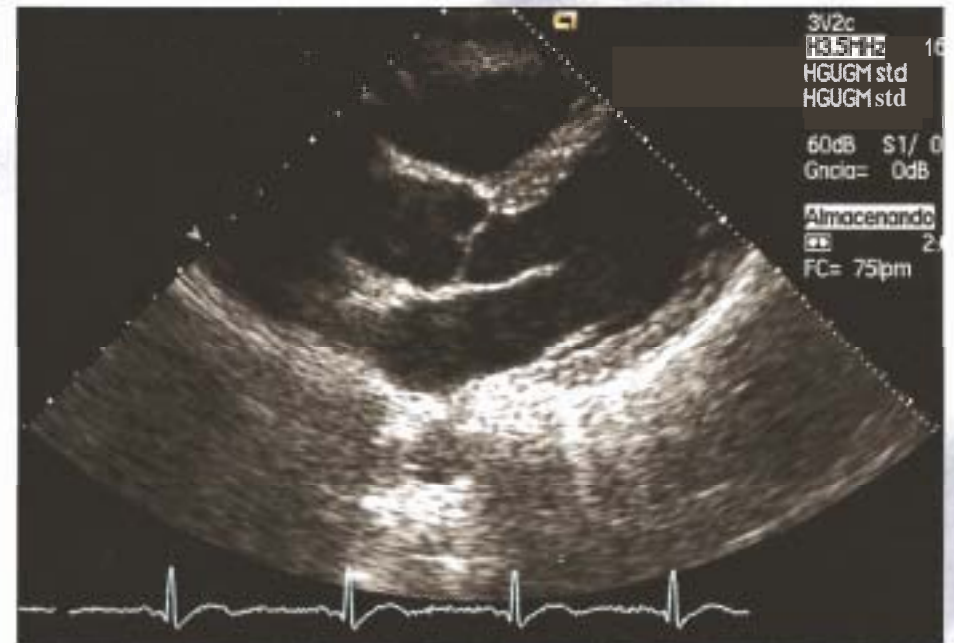




Trabajando juntos por un mundo más sano

I Taller de Ecocardiografía para Médicos de Atención Primaria



Zaragoza, 12 y 13 de Febrero de 2010

RESIDENCIA RAMÓN PIGNATELLI

Jarque Moncayo, 23
(Alto Carabinas, s/n.)

SOLICITADOS CRÉDITOS DE FORMACIÓN CONTINUADA

INTRODUCCIÓN A ECOCARDIOGRAFÍA - DOPPLER

La Ecocardiografía-Doppler es una técnica básica en la valoración del enfermo cardiológico. El desarrollo tecnológico ha permitido que los diferentes equipos sean cada vez más económicos garantizando su difusión y que puedan estar a disposición no sólo de cardiólogos sino de otros médicos que tratan habitualmente con patología cardíaca.

La presencia en el mercado de ecocardiógrafos portátiles, con lo que la técnica puede realizarse a la cabecera del paciente, pone a disposición de un grupo de profesionales médicos una herramienta que permite un rápido diagnóstico.

Objetivos

- 9 Introducción de los conceptos básicos de Ecocardiografía-Doppler
 - ◆ Anatomía ecocardiográfica
 - ◆ Fisiología y fisiopatología aplicada
- Reconocer la "normalidad" ecocardiográfica
- 9 Demostrar la utilidad de la técnica para la valoración cardiovascular
- 9 Transmitir conceptos para permitir el diagnóstico diferencial de las patologías cardíacas más prevalentes
- 9 Permitir entrenamiento en la realización de la técnica

Metodología

- 9 Dos sesiones teóricas (de 90 minutos) seguidas de coloquios o debates (de 30 minutos): total 4 horas.
- Presentación de casos clínico-ecocardiográficos: 2 horas.
- 9 Taller de aprendizaje práctico de la técnica: 2 horas.

Programa

A) Programa teórico (4 horas)

1. Ecocardiografía bidimensional y modo M:
 - Conceptos básicos
 - Ventanas y cortes fundamentales
 - Anatomía ecocardiográfica y patrones de normalidad
2. Doppler
 - Conceptos básicos de:
 - Doppler pulsado
 - Doppler de onda continua
 - Doppler color
 - Normalidad
 - Valoración de estenosis e insuficiencias valvulares

B) Taller práctico: Se dividirá a los alumnos en 4 grupos, se distribuirán en dos salas para practicar la técnica siendo monitorizados por expertos ecocardiografistas. La otra mitad asistirá simultáneamente a la presentación de casos.

C) Presentación de casos clínico-ecocardiográficos con discusión del diagnóstico diferencial

	Sala principal	Taller 1	Taller 2
Viernes 17h – 19h	Ecocardiografía (todos los grupos)		
Viernes 19,15h – 20,15h	Casos clínico-ecocardiográficos C y D	A	B
Viernes 20,15h – 21,15h	Casos clínico-ecocardiográficos A y B	C	D
Sábado 9h-11h	Doppler (todos los grupos)		
Sábado 11,15h-12,15h	Casos clínico-ecocardiográficos C y D	A	B
Sábado 12,15h-13,15h	Casos clínico-ecocardiográficos A y B	C	D